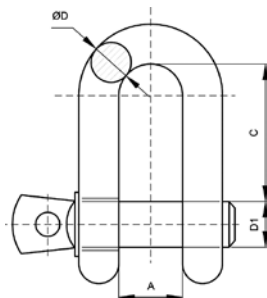


Такелажная скоба DIN 82101

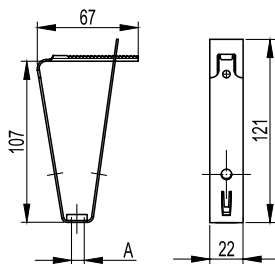


Назначение:

- соединяет цепи или тросы между собой или с неподвижными основами.
- Сферы применения: грузовые перевозки, строительство, судоремонтные работы.

Диаметр D1, мм	C, мм	D, мм	A, мм	Рабочая нагрузка, кг	Код
5	15	M5	7	100	CM631005
6	18	M6	8	160	CM631006
8	24	M8	11	250	CM631008

Крепление к профнастилу потолочное



Назначение:

- подвес шпильки к потолку из профнастила.

Характеристики:

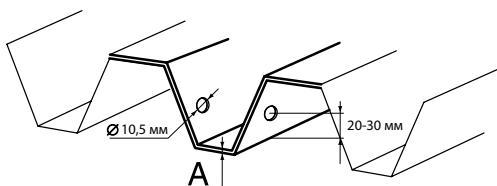
- толщина 1 мм.

Отличительные особенности:

- используется с профнастилом шириной 50 мм.

Обозначение A	Код
M8	CM310800
M10	CM311000

схема монтажа крепления к профнастилу



Толщина профнастила A, мм	Максимальная нагрузка, кг
0,63-0,70	60
0,70-0,80	70
0,80-1,00	80
1,00-1,20	100
1,20-1,50	120
> 1,50	150