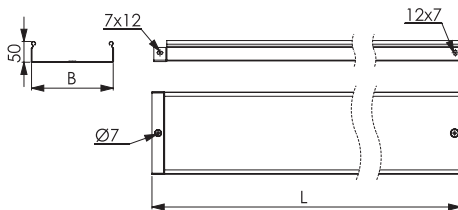
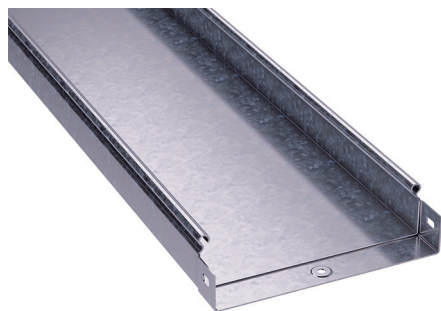


Неперфорированные лотки высотой 50 мм с толщиной стали 1,5 мм



Назначение

• построение кабельных трасс для прокладки проводов и кабелей.

Характеристики

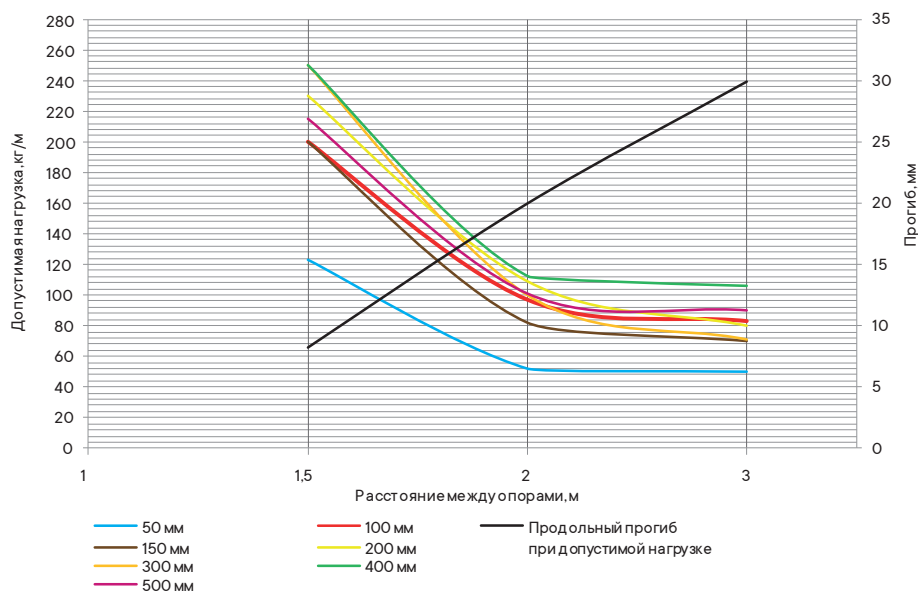
- исп. 1 – сталь, оцинкованная по методу Сендзимира;
- исп. 2 – горячее цинкование погружением после изготовления;
- исп. 4 – цинк-ламельное покрытие;
- степень защиты до IP44 при использовании уплотнительной шайбы, а также комплекта SIP, в состав которого входят специальные резинопластиковые уплотнители и защитные металлические пластины (см. стр. 18.147–18.148);
- исп. 7 – алюминиевый сплав 5000 серии.

Длина L, мм	Ширина B, мм	Вес*, кг/м	Код, исп. 1**	Код, исп. 2**	Код, исп. 4**	Код, исп. 7
3000	50	1,98	3502015	3502015HDZ	3502015ZL	ANM30505
	100	2,48	3502215	3502215HDZ	3502215ZL	ANM30510
	150	3,3	3502315	3502315HDZ	3502315ZL	ANM30515
	200	3,9	3502415	3502415HDZ	3502415ZL	ANM30520
	300	5,10	3502515	3502515HDZ	3502515ZL	ANM30530
	400	6,24	3502615	3502615HDZ	3502615ZL	-
	500	7,44	3502715	3502715HDZ	3502715ZL	-
4000	600	8,49	3502815	3502815HDZ	3502815ZL	-
	50	1,98	SNM40505	SNM40505HDZ	SNM40505ZL	-
	100	2,48	SNM40510	SNM40510HDZ	SNM40510ZL	-
	150	3,3	SNM40515	SNM40515HDZ	SNM40515ZL	-
	200	3,9	SNM40520	SNM40520HDZ	SNM40520ZL	-
	300	5,10	SNM40530	SNM40530HDZ	SNM40530ZL	-
	400	6,24	SNM40540	SNM40540HDZ	SNM40540ZL	-
6000	500	7,44	SNM40550	SNM40550HDZ	SNM40550ZL	-
	600	8,49	SNM40560	SNM40560HDZ	SNM40560ZL	-
	50	1,98	SNM60505	SNM60505HDZ	SNM60505ZL	-
	100	2,48	SNM60510	SNM60510HDZ	SNM60510ZL	-
	150	3,3	SNM60515	SNM60515HDZ	SNM60515ZL	-
	200	3,9	SNM60520	SNM60520HDZ	SNM60520ZL	-
	300	5,10	SNM60530	SNM60530HDZ	SNM60530ZL	-
6000	400	6,24	SNM60540	SNM60540HDZ	SNM60540ZL	-
	500	7,44	SNM60550	SNM60550HDZ	SNM60550ZL	-
	600	8,49	SNM60560	SNM60560HDZ	SNM60560ZL	-
	600	8,49	SNM60560	SNM60560HDZ	SNM60560ZL	-

* Значения в столбце соответствуют Исполнению 1

** Под заказ возможно производство лотков длиной 3500, 4500, 5000, 5500 мм

Графики нагрузок



Условия испытаний лотков на безопасную рабочую нагрузку

- для исполнений 1, 2 и 4;
- испытания по ГОСТ Р 52868 п. 10.3.3;
- расстояние от места стыка прямых секций в конце пролета до опоры составляет 1/4–1/5 от длины пролета, схемы испытаний согласно ТУ 3449–013–47022248–2004;
- продольный прогиб – не более 1/100 от длины пролета;
- поперечный прогиб – не более 1/20 от ширины лотка;
- коэффициент запаса – не менее 1,7 от заявленной нагрузки;
- нагрузочные характеристики на пролете в 3 метра распространяются только на лотки 3-метровой длины;
- нагрузочные характеристики для лотков в исп. 7 предоставляются по запросу.