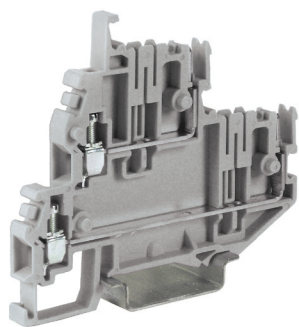
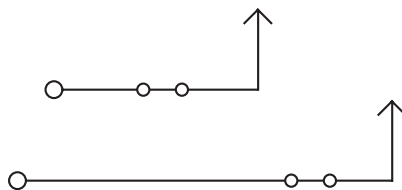


Двухуровневый зажим



Внешний вид



Электрическая схема

Назначение:

- организация разъёмного соединения вида "штырь-гнездо"*.

Условия монтажа:

- крепление на рейки типа OMEGA.

Отличительные особенности:

- шаг контактов при групповой установке зажимов – 5,08 мм;
- возможность шунтирования.

Характеристики:

- цвета – серый, синий.

Характеристики	Значения
Номинальное напряжение, В	320
Номинальное импульсное напряжение U _{имп} , кВ	4
Класс горючести	V0
Температура эксплуатации, °С	от -40 до +80
Материал корпуса	полиамид
Материал токопроводящих элементов	никелированная латунь

Сечение номинальное, мм ²		2,5
Тип зажима		VPD.2
Код зажима	серый	ZVP500GR
	синий	ZVP560
Диапазон сечений, мм ²	1 проводник	0,2–4
	2 проводника одинакового сечения	0,2–1,5
	1 проводник с наконечником	0,2–2,5
	2 проводника в двойном наконечнике	0,5–1,5
Сила тока номинальная, А		24 (через зажим)/12 (через штыревой контакт)
Размеры после установки, мм Высота x Длина x Толщина		OMEGA 3: 64x74x5,08

Аксессуары		
Торцевой изолятор	серый	ZVP501GR
	синий	ZVP561
Перемычки без изоляции	2 полюса	ZPTC0202
	3 полюса	ZPTC0203
	5 полюсов	ZPTC0205
	10 полюсов	ZPTC0210
	25 полюсов	ZPTC0200
Маркировка для перемычек		ZPTC0990
Разъем типа "гнездо"	2 полюса	ZVP902
	3 полюса	ZVP903
	4 полюса	ZVP904
	5 полюсов	ZVP905
	6 полюсов	ZVP906
	7 полюсов	ZVP907
	8 полюсов	ZVP908
	9 полюсов	ZVP909
	10 полюсов	ZVP910
11 полюсов	ZVP911	
Защита штыревых контактов		ZVP502
Разделитель		ZDU07R
Изолирующий разделитель для перемычек		ZDF300
Маркировка (стр. 301)		CNU/08/51, CNU/08/61
Торцевой фиксатор		ZBT005, ZBT007

* ГОСТ 14312-79