

Соединительные блоки BEA 16 ... BEA 110 и монтажные пластины PM26... для контакторов и автоматов MS

Данные для заказа

Соединительные блоки

Для контакторов	Для MMS	Тип	Кодзаказа	Штукв упаковке	Масса кг 1 шт.
A 9, A 12, A 16	MS 116	BEA 16/116	1SBN 081 406 R1000	10	0.020
AL 9, AL 12, AL 16	MS 116	BEA 16/116AL	1SBN 081 406 R1003	5	0.027
A 26	MS 116	BEA 26/116	1SBN 082 406 R1000	10	0.024
A 9, A 12, A 16	MS 325	BEA 16/325	1SBN 081 406 R1001	10	0.031
AL 9, AL 12, AL 16	MS 325	BEA 16/325AL	1SBN 081 406 R1002	5	0.032
A 26	MS 325	BEA 26/325	1SBN 082 406 R1001	10	0.031
AL 26	MS 325	BEA 26/325AL	1SBN 082 406 R1002	10	0.033
A 30, A 40	MS 450	BEA 40/450	1SBN 083 206 R1000	1	0.061
A 50	MS 450	BEA 50/450	1SBN 083 506 R1000	1	0.062
A 50, A 63, A 75	MS 495	BEA 75/495	1SBN 084 106 R1000	1	0.120
A 95, A 110	MS 495	BEA 110/495	1SBN 084 506 R1000	1	0.124

Соединительные блоки BEA... предназначенные для контакторов A... , могут использоваться для типов AF..., AE... и TAE...
Соединительные блоки BEA.../...AL предназначенные для контакторов AL... могут использоваться для типов AL...Z, и TAL...

Монтажные пластины

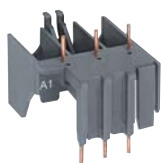
Для контакторов	Для MMS	Тип	Кодзаказа	Штукв упаковке	Масса кг 1 шт.
1 x A 26	MS 116 MS 325	PM26-13	1SBN 092 406 R1000	2	0.160
2 x A 9 ... A 26	MS 116 MS 325	PM26-23	1SBN 091 407 R1000	1	0.330

Монтажные пластины PM26..., предназначенные для контакторов A..., могут использоваться для типов AL..., AL...Z и TAL...

Монтажные характеристики

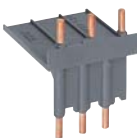
Контакторы и автоматы устанавливаются на пластину **PM26-..** без применения винтов, путем простого защелкивания.

Монтажные пластины **PM26-..** можно установить либо с помощью рейки 2 x 35 мм на расстоянии 125 мм или с помощью винтов (см. схему сверления в разделе "Размеры"). Пластины могут быть установлены только в положениях 1 и 5 (см. схему монтажного положения в разделе "Технические характеристики").



BEA 16/116

1SBC582813FD001



BEA 40/450

1SBC582763FD001



PM26-13

1SBC590803FD002



PM26-23

1SBC580765FD002