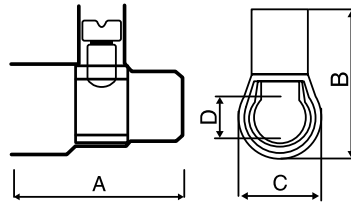


Колодки соединительные

Колодки используются для разводки силовых цепей в распределительных коробках и кабельных коробах. Высокое качество и легкость монтажа делают возможным использование колодок на ответственных участках при минимальных затратах.

С одним отверстием


Материал:

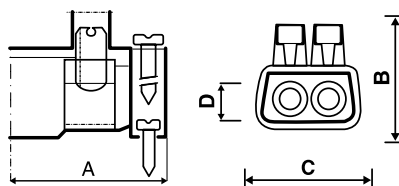
- контактов: латунь;
- изолятора: поликарбонат;
- винтов: оцинкованная сталь.

Отличительные особенности:

- максимальная рабочая температура – 85 °С;
- термостойкость – 130 °С.

Сечение провода, мм ²	Клемм в связке, шт.	IP	Кол-во проводов	Габариты, мм				Уном, В	Связок в упаковке, шт.	Код
				A	B	C	D			
2,5	10	20	2	20	18	10	4	450	25	B25
1,5			2-3							
1			2-4							
4	10	20	2	22	19	11	4,5	450	25	B40
2,5			2-3							
1,5			2-4							
6	10	20	2	25	22	12	6	450	25	B60
4			2							
2,5			2-4							
10	10	20	2	29	25	14	7,7	500	10	B100
6			2-3							
4			2							
16	5	00	2	35	31	19	9,5	500	10	B160
10			2							
6			2-3							
25	1	00	2	38	40	22	12	500	5	B250
16			2							
10			2-3							
35	1	00	2	46	43	24	14	500	5	B350
25			2							
16			2-3							

С двумя отверстиями


Материал:

- контакты: латунь;
- изолятор: поликарбонат;
- винты: оцинкованная сталь.

Отличительные особенности:

- максимальная рабочая температура – 85 °С;
- термостойкость – 130 °С.

Сечение провода, мм ²	IP	Кол-во проводов	Габариты, мм				Уном, В	Упаковка, шт.	Код
			A	B	C	D			
6	20	2	18	17	15	4	450	20	B42
4									
2,5									
16	00	2	23	22	20	6	500	20	B62
10									
6									
25	00	2	29	27	25	7,5	500	10	B102
16									
10									
35	00	2	32	31	32	9,5	500	5	B162
25									
16									