

Угол горизонтальный STH 90°

Предназначен для поворота трассы в горизонтальной плоскости под углом 90°.

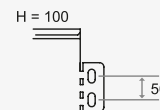
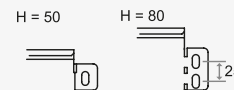
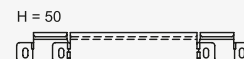
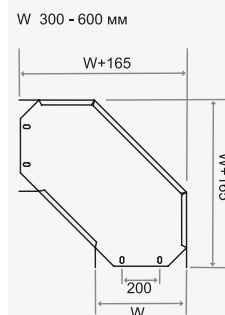
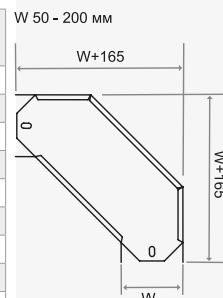
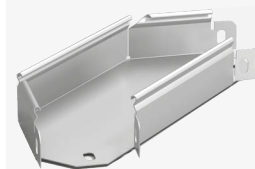
Для монтажа используется комплект метизов KM1 арт. EI-05.12.00.006. Крепежные изделия в базовую комплектацию не входят, поставляются отдельно.

Технические характеристики

тип соединения	внахлест («папа-мама»)
тип замка	круглый
материал	сталь, оцинкованная по методу Сендимира

* возможные исполнения: горячее цинкование, порошковая окраска лотков, нержавеющая сталь (см. стр. 81)

Высота Н, мм	Ширина просвета W, мм	Толщина металла, мм	Вес, кг	Комплектов метизов, шт	Артикул
50	50	0,7	0,4	3	STH.0505.907
	100	0,7	0,6	3	STH.1005.907
	150	0,7	0,8	3	STH.1505.907
	200	0,7	1,0	3	STH.2005.907
	300	0,7	1,6	4	STH.3005.907
	400	1,0	3,2	4	STH.4005.910
	500	1,0	4,2	4	STH.5005.910
80	100	0,7	1,0	5	STH.1008.907
	150	0,7	1,2	5	STH.1508.907
	200	0,7	1,5	5	STH.2008.907
	300	0,7	2,6	6	STH.3008.907
	400	1,0	4,2	6	STH.4008.910
	500	1,0	5,4	6	STH.5008.910
	600	1,0	6,8	6	STH.6008.910
100	100	0,7	1,3	5	STH.1010.907
	150	0,7	1,6	5	STH.1510.907
	200	0,7	1,9	5	STH.2010.907
	300	0,7	2,6	6	STH.3010.907
	400	1,0	4,9	6	STH.4010.910
	500	1,0	6,2	6	STH.5010.910
	600	1,0	7,7	6	STH.6010.910



Крышка на угол горизонтальный CSTH 90°

Назначение: защита кабелей от внешних воздействий.

Используется как аксессуар для углов горизонтальных STH-90. Защелкивается на лоток простым нажатием (С-образный профиль кромки).

Технические характеристики

тип замка	круглый
материал	сталь, оцинкованная по методу Сендимира

* возможные исполнения: горячее цинкование, порошковая окраска лотков, нержавеющая сталь (см. стр. 81)

Совместима с шириной лотка, мм	Ширина просвета крышки (W), мм	Габаритная ширина (W+160), мм	Толщина металла, мм	Вес, кг	Артикул
50	54	210	0,7	0,2	CSTH.05.907
100	104	260	0,7	0,4	CSTH.10.907
150	154	310	0,7	0,5	CSTH.15.907
200	204	360	0,7	0,7	CSTH.20.907
300	304	460	0,7	1,2	CSTH.30.907
400	404	560	0,7	1,7	CSTH.40.907
500	504	660	0,7	2,4	CSTH.50.907
600	604	760	0,7	3,2	CSTH.60.907

