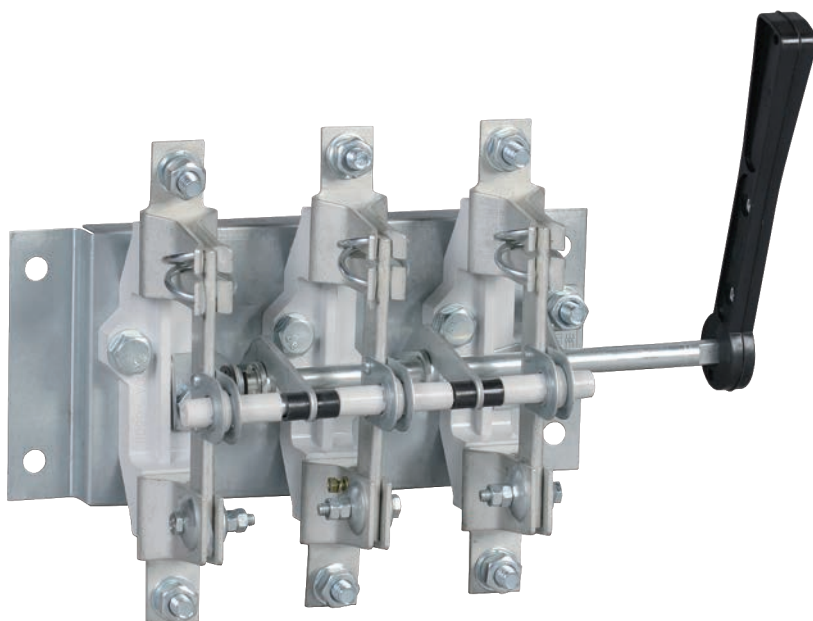


## Разъединители серии PE-19

Разъединители серии PE-19 предназначены для проведения номинального тока и нечастых неавтоматических коммутаций электрических цепей без нагрузки номинальным напряжением до 1000 В переменного тока частоты 50, 60 Гц.

PE-19 IEK® могут применяться в распределительных устройствах с номинальными токами от 250 до 1600 А.

Разъединители серии PE-19 IEK® соответствуют требованиям ГОСТ Р 50030.3



### Преимущества

- Удобство монтажа и эксплуатации.
- Низкие потери мощности за счет применения современных материалов.
- Видимый разрыв цепи, широкий ассортимент рукояток.
- Возможность присоединения медных и алюминиевых проводников
- Гарантия 5 лет



## Особенности конструкции

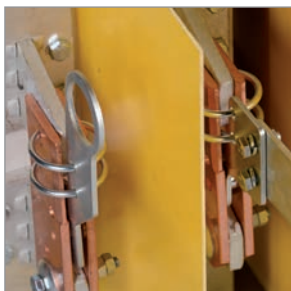
2



Контактные выводы, выполненные из высококачественной электротехнической меди с нанесенным защитным покрытием, позволяют присоединять медные и алюминиевые токопроводящие жилы, оконцованные кабельными наконечниками, а также медные и алюминиевые шины.



Широкий ассортимент рукояток управления.



Контактная система ножевого типа обеспечивает видимый разрыв цепи.

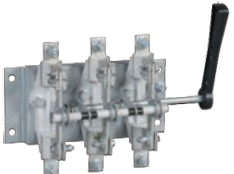
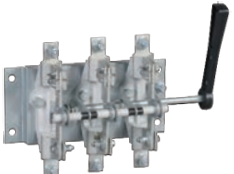
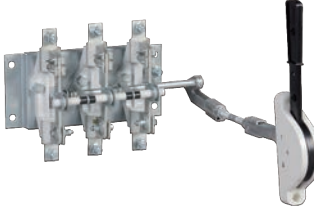
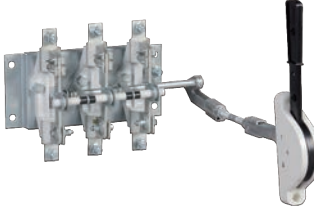



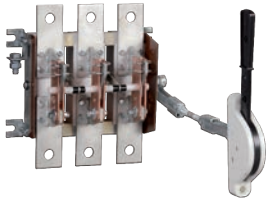
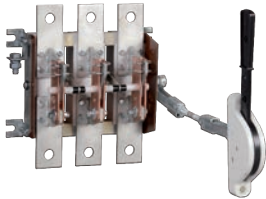
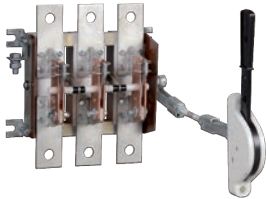
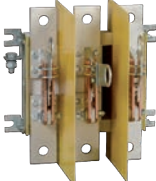
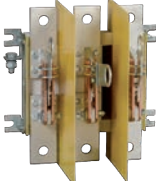
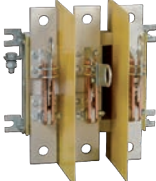


Полный комплект метизов для установки и присоединения проводников.



Основание выполнено из прочных не поддерживающих горение материалов.

## Ассортимент

| Наименование   | Кол-во полюсов | Условный тепловой ток на открытом воздухе $I_{th}$ , А | Кол-во в трансп. упак., шт. | Артикул       |
|--|----------------|--|-----------------------------|---------------|
|  Разъединитель PE19-35-31120 250 А    | 3              | 250  | 4                           | PE-31120-0250 |
|  Разъединитель PE19-37-31120 400 А    | 3              | 400  | 4                           | PE-31120-0400 |
|  Разъединитель PE19-35-31140 250 А    | 3              | 250  | 4                           | PE-31140-0250 |
|  Разъединитель PE19-37-31140 400 А    | 3              | 400  | 4                           | PE-31140-0400 |
|  Разъединитель PE19-39-31120 630 А    | 3              | 630  | 1                           | PE-31120-0630 |
|  Разъединитель PE19-41-31120 1000 А   | 3              | 1000   | 1                           | PE-31120-1000 |
|  Разъединитель PE19-43-31120 1600 А   | 3              | 1600   | 1                           | PE-31120-1600 |
|  Разъединитель PE19-39-31140 630 А   | 3              | 630  | 1                           | PE-31140-0630 |
|  Разъединитель PE19-41-31140 1000 А  | 3              | 1000   | 1                           | PE-31140-1000 |
|  Разъединитель PE19-43-31140 1600 А  | 3              | 1600   | 1                           | PE-31140-1600 |
|  Разъединитель PE19-39-31160 630 А  | 3              | 630  | 1                           | PE-31160-0630 |
|  Разъединитель PE19-41-31160 1000 А | 3              | 1000   | 1                           | PE-31160-1000 |
|  Разъединитель PE19-43-31160 1600 А | 3              | 1600   | 1                           | PE-31160-1600 |

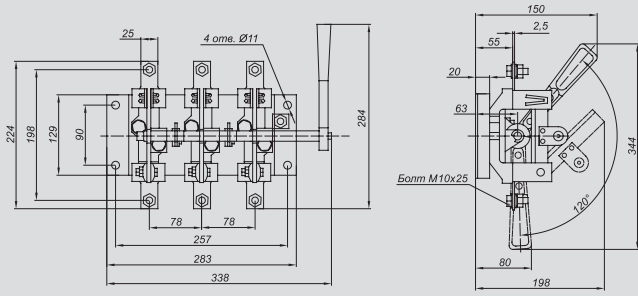
## Технические характеристики

| Параметр  | PE19-35      | PE19-37      | PE19-39      | PE19-41    | PE19-43 |
|---|--------------|--------------|--------------|------------|---------|
| Номинальное рабочее напряжение $U_e$ , В  | AC-20 В      | 660          | 1000         |            |         |
|   | DC-20 В      | 440          |              |            |         |
| Номинальное напряжение изоляции $U_i$   | 660          |              | 1000         |            |         |
| Номинальный рабочий ток $I_e$ , А   | 250          | 400          | 630          | 1000       | 1600    |
| Номинальный кратковременно выдерживаемый ток в условиях короткого замыкания $I_{cw}$ , кА | 8            | 17           | 17           | 18         | 20      |
| Номинальный условный ток короткого замыкания $I_{cc}$ , кА                                | 14           | 26           | 32           | 100        | 100     |
| Усилие, прилагаемое к рукоятке ручного привода не более, Н (кгс)                          | 176,4 (18,0) | 264,6 (27,0) | 313,6 (32,0) | 343 (35,0) |         |
| Механическая износостойкость, циклы В-О   | 10000        | 10000        | 6300         | 6300       | 6300    |
| Степень защиты по ГОСТ 14254  | IP00         | IP00         | IP00         | IP00       | IP00    |

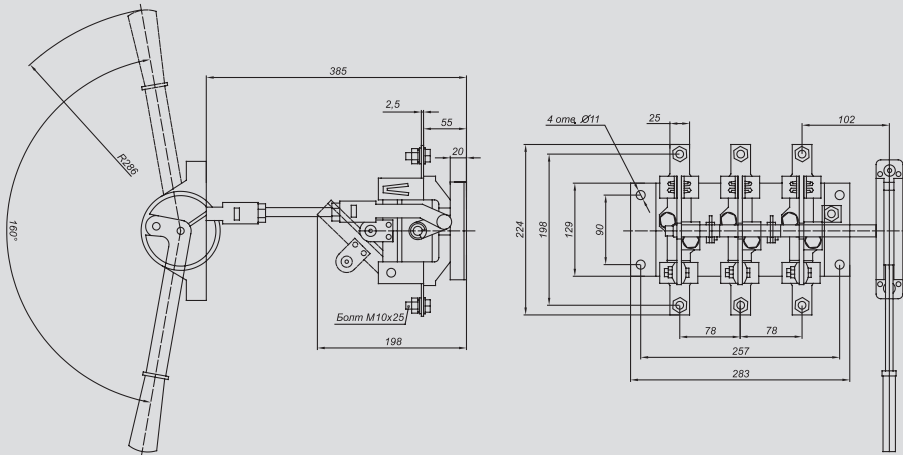


## Габаритные и установочные размеры

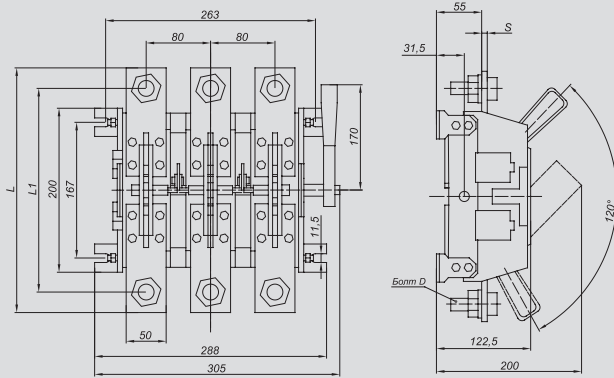
PE19-35-31120 и PE19-37-31120 с боковой ручкой



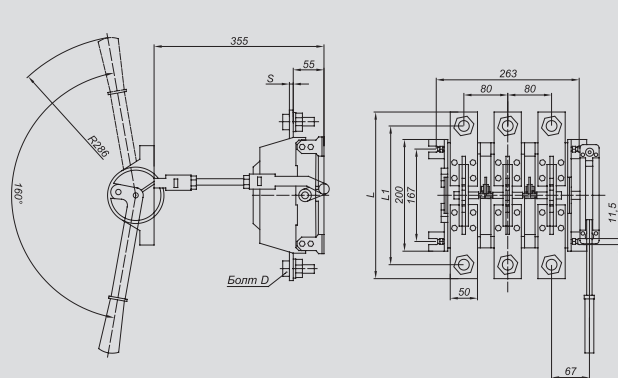
PE19-35-31140 и PE19-37-31140 с передней смещенной ручкой



PE19-39-31120, PE19-41-31120 и PE19-43-31120 с боковой ручкой



PE19-39-31140, PE19-41-31140 и PE19-43-31140 с передней смещенной ручкой



PE19-39-31160, PE19-41-31160 и PE19-43-31160 с рычагом для полюсного оперирования штангой

