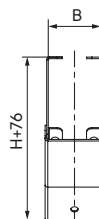
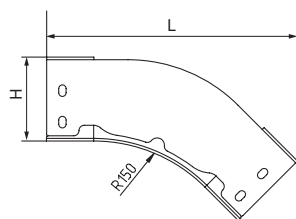
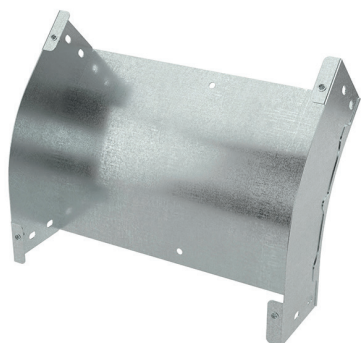


Угол вертикальный внешний 45° с толщиной стали 2,0 мм



Назначение

- организация поворота трассы вниз на 45°.

Характеристики

- толщина стали – 2,0 мм;
- исп. 1 – сталь, оцинкованная по методу Сендзимира;
- исп. 2 – горячее цинкование погружением после изготовления;
- исп. 4 – цинк-ламельное покрытие;
- исп. 7 – алюминиевый сплав 5000 серии.

Особенности

- поставляется в комплекте с крепежными элементами и соединительными пластинами;
- для монтажа крышек в аксессуарах установлены резьбовые заклепки.

| Высота Н, мм | Ширина В, мм | Вес*, кг/уп. | L, мм | Код, исп. 1 | Код, исп. 2 | Код, исп. 4 | Код, исп. 7 |
|--------------|--------------|--------------|----------|-------------|-------------|-------------|-------------|
| 50 | 50 | 0,63 | 218 | SPH505K | SPH505KHDZ | SPH505KZL | ASPH505K |
| | 100 | 0,79 | 218 | SPH510K | SPH510KHDZ | SPH510KZL | ASPH510K |
| | 150 | 0,96 | 218 | SPH515K | SPH515KHDZ | SPH515KZL | ASPH515K |
| | 200 | 1,12 | 218 | SPH520K | SPH520KHDZ | SPH520KZL | ASPH520K |
| | 300 | 1,47 | 218 | SPH530K | SPH530KHDZ | SPH530KZL | ASPH530K |
| | 400 | 1,80 | 218 | SPH540K | SPH540KHDZ | SPH540KZL | ASPH540K |
| | 500 | 2,13 | 218 | SPH550K | SPH550KHDZ | SPH550KZL | ASPH550K |
| 80 | 600 | 2,47 | 218 | SPH560K | SPH560KHDZ | SPH560KZL | ASPH560K |
| | 80 | 0,99 | 240 | SPH808K | SPH808KHDZ | SPH808KZL | ASPH808K |
| | 100 | 1,04 | 240 | SPH810K | SPH810KHDZ | SPH810KZL | ASPH810K |
| | 150 | 1,21 | 240 | SPH815K | SPH815KHDZ | SPH815KZL | ASPH815K |
| | 200 | 1,37 | 240 | SPH820K | SPH820KHDZ | SPH820KZL | ASPH820K |
| | 300 | 1,71 | 240 | SPH830K | SPH830KHDZ | SPH830KZL | ASPH830K |
| | 400 | 2,05 | 240 | SPH840K | SPH840KHDZ | SPH840KZL | ASPH840K |
| 100 | 500 | 2,39 | 240 | SPH850K | SPH850KHDZ | SPH850KZL | ASPH850K |
| | 600 | 2,72 | 240 | SPH860K | SPH860KHDZ | SPH860KZL | ASPH860K |
| | 100 | 1,04 | 254 | SPH1010K | SPH1010KHDZ | SPH1010KZL | ASPH1010K |
| | 150 | 1,21 | 254 | SPH1015K | SPH1015KHDZ | SPH1015KZL | ASPH1015K |
| | 200 | 1,37 | 254 | SPH1020K | SPH1020KHDZ | SPH1020KZL | ASPH1020K |
| | 300 | 1,71 | 254 | SPH1030K | SPH1030KHDZ | SPH1030KZL | ASPH1030K |
| | 400 | 2,05 | 254 | SPH1040K | SPH1040KHDZ | SPH1040KZL | ASPH1040K |
| 500 | 2,39 | 254 | SPH1050K | SPH1050KHDZ | SPH1050KZL | ASPH1050K | |
| 600 | 2,72 | 254 | SPH1060K | SPH1060KHDZ | SPH1060KZL | ASPH1060K | |

* Значения в столбце соответствуют Исполнению 1