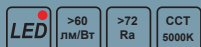


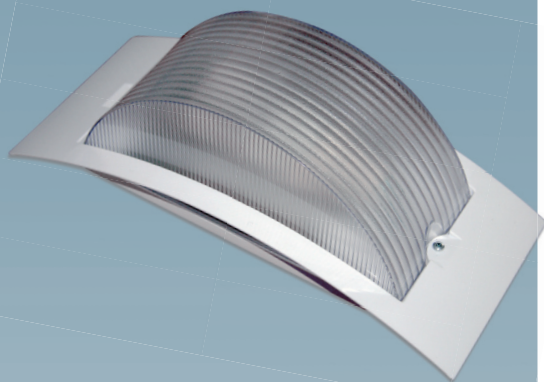
ДБ054 ЛБ054 НБ054 Econom



ПРИМЕНЕНИЕ

Предназначены для общего и местного освещения общественных и иных помещений.

ТУ 3461-043-05014337-2009



ОСОБЕННОСТИ ПРОДУКТА

Антивандалность. Корпус, рассеиватель из ударопрочного УФ-стабилизированного поликарбоната. Устойчивость к механическим воздействиям. Специальные винты ограничивают свободный доступ к источнику света.

Высокая стабильность светового потока в течение всего срока службы.

Надежность. LED модуль не требует обслуживания во время эксплуатации.

Энергоэффективность. Применение эффективных LED модулей и ФАВ позволяет оптимизировать освещение.

Светодиодная лампа PHILIPS LEDbu1b E27

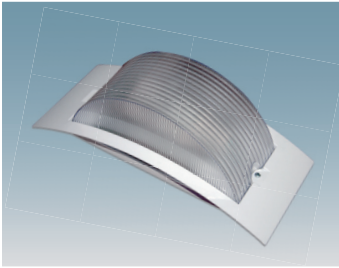
- 7W 6500K 600 лм
- 10W 6500K 800 лм
- 13W 6500K 1055 лм
- Низкое энергопотребление EЕI=A
- 80% энергосбережения относительно ЛН
- Не содержит ртути
- Мгновенное включение
- Продолжительность горения до 25000 часов



ЛБ054-1x18-112 Econom с КЛЛ и ЭПРА



Светодиодная лампа E27



МОДИФИКАЦИИ

Первая цифра:

0 - IP23;

1 - IP54.

Вторая цифра:

0 - базовое исполнение;

1 - электронный ПРА ($\cos\phi \geq 0,96$);

2 - фотоакустический выключатель.

Третья цифра:

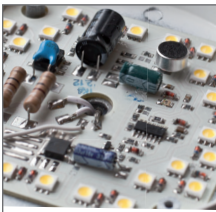
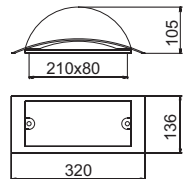
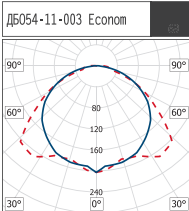
1 - прозрачный рассеиватель из ПК, E27;

2 - прозрачный рассеиватель из ПК, КЛЛ GX24q.

3 - матовый рассеиватель из ПК, LED

модуль;

4 - прозрачный рассеиватель из ПК, LED модуль.



Фотоакустический выключатель интегрирован в LED модуль



Специальный винт

КОНСТРУКЦИЯ

КОРПУС и декоративная панель из поликарбоната белого цвета.

РАССЕИВАТЕЛЬ из поликарбоната, крепится к корпусу двумя спец. винтами.

ХАРАКТЕРИСТИКИ ИСТОЧНИКА СВЕТА

Определяются характеристиками лампы или LED модуля.

LED модуль

Цветовая температура - 5000 (4500-5500) К.

Индекс цветопередачи - 72.

Коэффициент мощности - 0,96.

ХАРАКТЕРИСТИКА ФОТОАКУСТИЧЕСКОГО ВЫКЛЮЧАТЕЛЯ

Порог чувствительности по свету - 7-14 лк.

Порог чувствительности по звуку - 48-52 дБ.

Время выключения после прекращения шума - 60 сек.

Мощность потребления не более 0,2 Вт.

УСТАНОВКА

Крепление на несущую поверхность.

Наименование	Код	Тип лампы	Масса, кг
ЛБ054 Econom для КЛЛ			
ЛБ054-1x18-001 Econom	1054118001	E27	0,39
ЛБ054-1x18-012 Econom	1054118012	GX24q	0,48
ЛБ054-1x18-021 Econom	1054118021	E27	0,42
ЛБ054-1x18-101 Econom	1054118101	E27	0,39
ЛБ054-1x18-112 Econom	1054118112	GX24q	0,48
НБ054 Econom для ламп накаливания			
НБ054-1x60-001 Econom	1054160001	E27	0,39
НБ054-1x60-021 Econom	1054160021	E27	0,42
НБ054-1x60-101 Econom	1054160101	E27	0,39
ДБ054 для ретрофитной лампы LED E27*			
ДБ054-7-001 Econom LED	1054007031	E27 LED	0,39
ДБ054-7-101 Econom LED	1054007131	E27 LED	0,42
ДБ054-10-001 Econom LED	1054010031	E27 LED	0,39
ДБ054-10-101 Econom LED	1054010131	E27 LED	0,42
ДБ054-13-001 Econom LED	1054013031	E27 LED	0,39
ДБ054-13-101 Econom LED	1054013131	E27 LED	0,42
* Светильник может быть укомплектован светодиодной лампой Philips LEDbulb или иной LED лампой E27.			
ДБ054 с LED модулем			
ДБ054-11-003 Econom	1054011003	LED	0,35
ДБ054-11-004 Econom	1054011004	LED	0,35
ДБ054-11-024 Econom	1054011024	LED	0,37
ДБ054-11-103 Econom	1054011103	LED	0,35
ДБ054-11-104 Econom	1054011104	LED	0,35