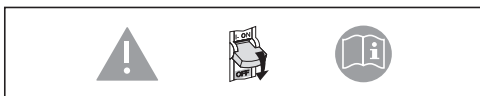
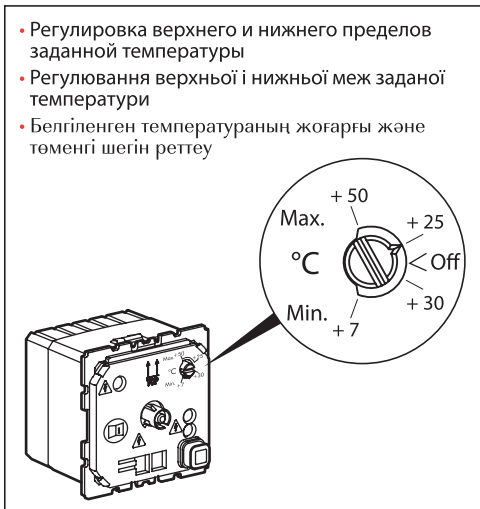
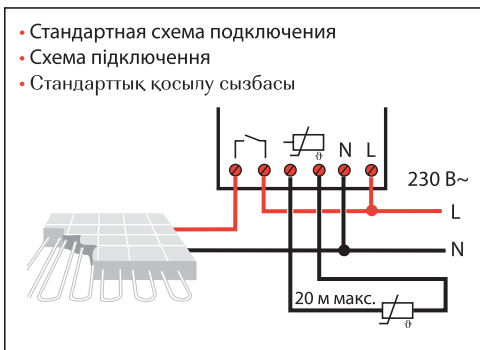
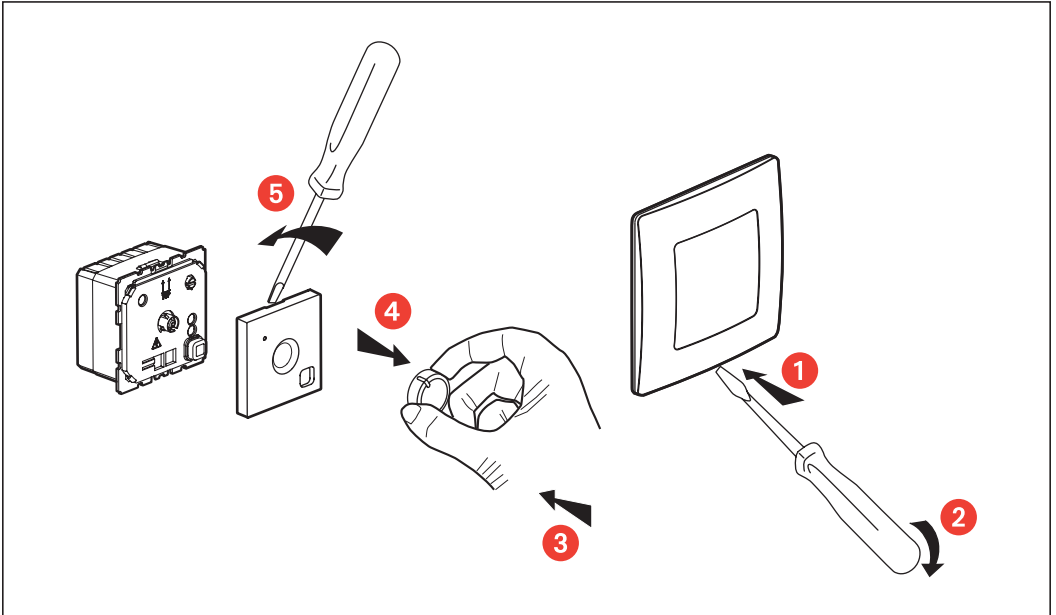
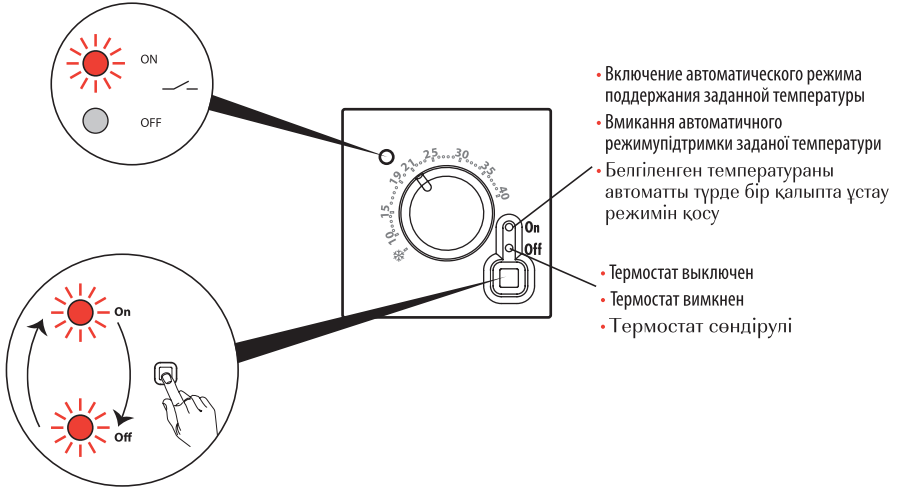


U	230 В~ - 50/60 Гц
P	0,35 Вт
	16 А - 250 В - $\mu \cos \varphi = 1$
	- 10°C ... + 70°C
	0°C ... + 40°C
	7°C ... 40°C
	Макс. 25°C ... 50°C Мин. 7°C ... 30°C
ΔK	$\pm 2 K$
	1,5... 4 мм ² 1,5... 2,5 мм ² 6 мм
	4 м ≤ 20 м
IP	30



- Включение/выключение термостата
- Вмикання/вимикання термостата
- Термостатты қосу/сөндіру



Меры предосторожности

Отключить питание перед проведением любых ремонтных работ.

Строго соблюдайте требования к условиям монтажа и эксплуатации.

RU



Запобіжні заходи

Відключити живлення перед проведенням будь-яких ремонтних робіт.

Суворо дотримуйтесь вимог до умов монтажу та експлуатації.

UA



Сақтық шаралары

Кез-келген жөндеу жұмыстарын жүргізгеннің алдында қуат көзін ажырату керек.

Монтаж және пайдалану шарттарын қатаң түрде сақтаңыз.

KZ