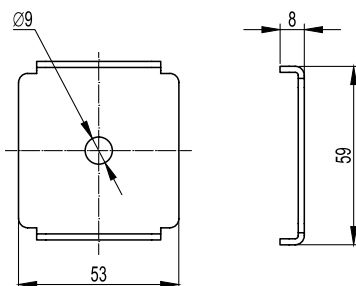


Пластина для подвеса проволочного лотка на шпильке

Назначение:

- подвес проволочного лотка к потолку на одной шпильке.

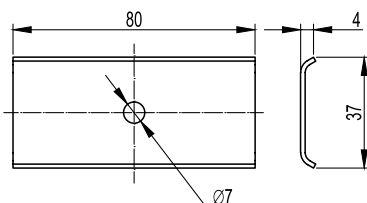
Отличительные особенности:

- для каждой точки подвеса по центру лотка монтируется одна шпилька;
- на один подвес необходимы две пластины и две гайки с насечкой, препятствующей откручиванию.

Характеристики:

- подвес проволочного лотка шириной до 300 мм включительно;
- подвес на шпильке М8;
- при использовании шайб возможен подвес на шпильке М6.

Вес, исп. 1, кг	Код, исп. 1	Код, исп. 3
0,030	FC37311	FC37311INOX

Соединительная пластина с отверстием по центру

Назначение:

- соединение между собой проволочных лотков с высотой борта 50, 80 или 100 мм.

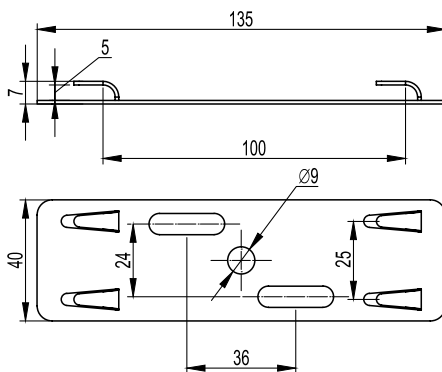
Отличительные особенности:

- не используется с проволочными лотками с высотой борта 30 мм.

Характеристики:

- толщина стали – 1,5 мм.

Вес, исп. 1, кг	Код, исп. 1
0,031	FC37306

Держатель для проволочного лотка с основанием 50 мм

Назначение:

- крепление проволочных лотков (код FC3005 и FC5005) к консоли или профилю, также применяется в качестве базы для крепления на шпильке;
- безвинтовое крепление проволочного лотка.

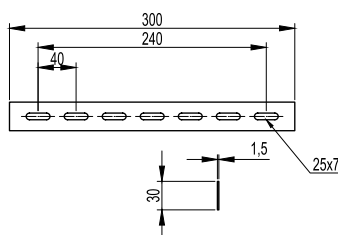
Отличительные особенности:

- для каждой точки подвеса по центру лотка монтируется одна шпилька.

Характеристики:

- подвес проволочного лотка шириной до 300 мм включительно;
- максимальная допустимая нагрузка на держатель – 18 кг;
- толщина стали – 1,0 мм.

Вес, исп. 1, кг	Код, исп. 1	Код, исп. 3
0,060	FC37305	FC37305INOX

Соединитель с семью отверстиями

Назначение:

- изготовление ряда системных аксессуаров (поворот с большим радиусом, редукция), также соединение проволочных лотков между собой.

Отличительные особенности:

- возможность использования для соединения проволочных лотков с листовыми лотками.

Характеристики:

- толщина стали – 1,5 мм.

Вес, исп. 1, кг	Код, исп. 1	Код, исп. 3
0,100	FC34247	FC34247INOX