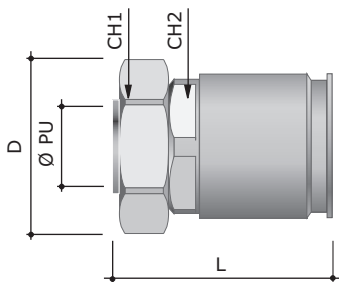
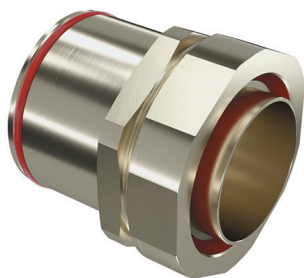


**Муфта жесткая, гладкая труба-металлорукав**

**Описание:**

- взрывозащищенная муфта имеет двойную сертификацию: повышенная безопасность Exe, защита от воспламенения пыли Ext. Взрывозащищенная муфта предназначена для герметичного соединения жестких стальных труб с металлорукавами, для перехода с жесткой трубы на металлорукав при необходимости гибкого поворота трассы.

**Комплектация:**

- муфта комплектуется силиконовым уплотнителем на наружной поверхности.

**Типоразмеры:**

- от 16 до 63 мм.

**Степень защиты:**

- IP66/67.

**Материал:**

- корпус: никелированная латунь;
- уплотнение: силикон.

**Защита:**

- Ex e IIC Gb U / Ex tb IIIC Db U.

**Зона:**

- 1, 2, 21, 22.

**Температура окружающей среды:**

- от -45 до +85 °С.

Номинальный диаметр трубы, мм	Номинальный диаметр металлорукава, мм	Геометрические размеры, мм			Код
		ØPU	CH1	CH2	
16	10	8,5	24	24	EX6117-10N
16	12	10	26	24	EX6117-12N
16	15	13,8	30	28	EX6117-16N
20	15	13,8	30	28	EX6117-20N
20	20	18	37	35	EX6117-2020
25	20	18	37	35	EX6117-25N
25	26	23	45	42	EX6117-2527
32	26	24	45	42	EX6117-32N
32	35	30	52	50	EX6117-3235
40	35	32	52	58	EX6117-4035
40	40	38	61	58	EX6117-40
50	40	38	61	58	EX6117-5040
50	50	48	74	70	EX6117-50
63	50	48	74	75	EX6117-63N