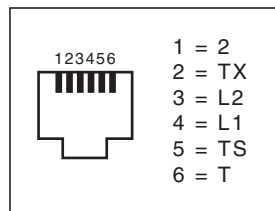
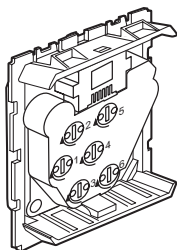
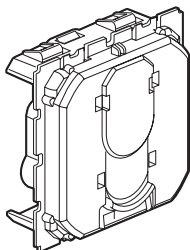
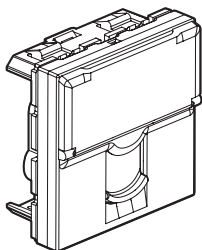
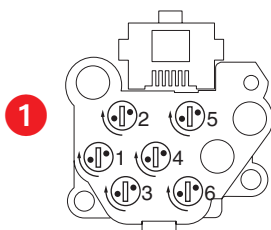


787 32

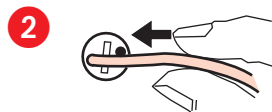
673 41



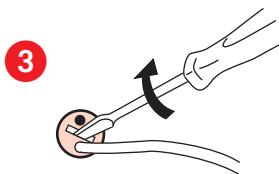
Подключение



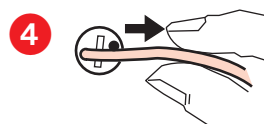
1
Расположить цилиндр замка вертикально



2
Не снимать изоляцию с проводника, напрямую ввести в цилиндр

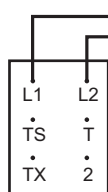
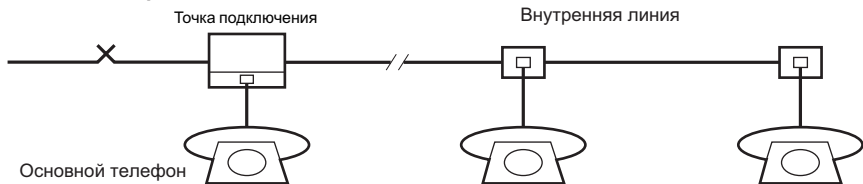


3
Повернуть для подключения

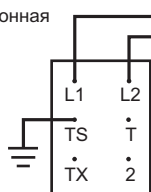


4
Потянуть для проверки надежности подключения

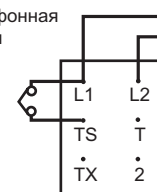
Подключение телефонных линий



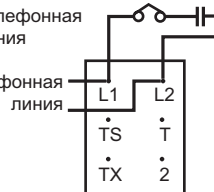
Стандартное подключение



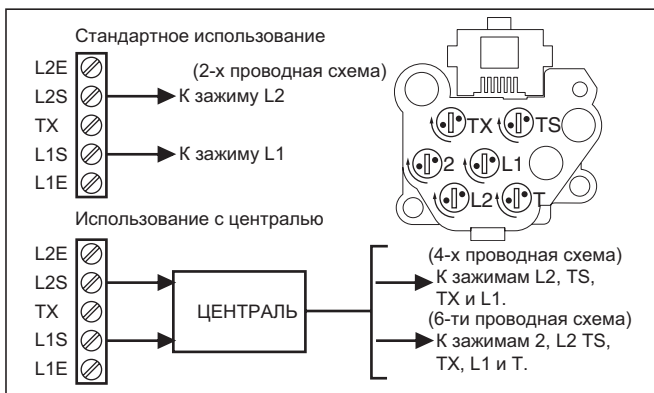
Передача и возврат вызова



Дополнительный звонок без конденсатора



Дополнительный звонок с конденсатором



Соответствие цвета проводников и зажимов	
Номер зажима	Цвет проводника
2	Желтый
TX	Красный
L2	Белый
L1	Коричневый
TS	Зеленый
T	Синий

Меры предосторожности

Установку данного изделия может выполнять только квалифицированный электрик.

Неправильные установка и использование могут привести к возникновению пожара или поражению электрическим током.

Перед началом установки необходимо внимательно ознакомиться с данной инструкцией, а также соблюдать требования, касающиеся места установки изделия.

Не вскрывать изделие.

Вскрытие и ремонт изделий Legrand могут производиться только лицами, прошедшими соответствующую подготовку в компании "ЛЕГРАН".

Несанкционированное вскрытие или выполнение ремонтных работ посторонними лицами лишает законной силы любые требования об ответственности, замене или гарантийном обслуживании.

При ремонте или гарантийном обслуживании использовать только оригинальные запасные части.