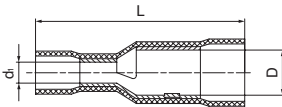


## Разъемы штекерные изолированные «мама» в ПВХ корпусе

### Тип: РШИ-М

ТУ 3424-001-59861269-2004



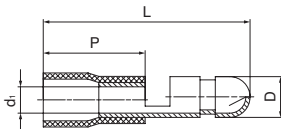
- Предназначены для формирования изолированных быстроразъемных соединений многопроволочных медных проводов штекерного типа
- Материал изоляции: самозатухающий ПВХ. Класс V-O по UL94
- Термостойкость изоляции: 75 °С
- Материал разъема: латунь марки ЛБ3
- Покрытие разъема: электролитическое лужение
- Максимальное напряжение: 400 В
- Особенности конструкции:
  - соединение штекерных разъемов «мама-папа» образует полностью изолированный контур
  - специальный замковый механизм обеспечивает необходимую механическую прочность соединения «мама-папа»
  - поперечные засечки на внутренней поверхности трубной части разъемов увеличивают механическую прочность соединения с жилой
- Благодаря пулевидной форме клеммы «папа», монтаж с ответной штекерной клеммой «мама» не требует точного взаимного позиционирования клемм и занимает минимальное время
- Комплементарны ответным разъемам РШИ-П
- Опрессовка проводника поверх изолирующего корпуса

Типоразмер	Цвет корпуса	Сечение (мм <sup>2</sup> )	Ток (А)	Размеры (мм)				Упаковка (шт.)	Инструмент для монтажа
				D	L	d <sub>1</sub>			
РШИ-М 1.5-4	●	0.5-1.5	10	3.9	24.6	1.7	100/500	СТА-01, СТВ-01, СТК-01 наборы: СТФ, СТВ	
РШИ-М 2.5-4	●	1.5-2.5	15	3.9	24.7	2.3	100/500		

## Разъемы штекерные изолированные «папа» с ПВХ манжетой

### Тип: РШИ-П

ТУ 3424-001-59861269-2004



- Предназначены для формирования изолированных быстроразъемных соединений многопроволочных медных проводов штекерного типа
- Материал изоляции: самозатухающий ПВХ. Класс V-O по UL94
- Термостойкость изоляции: 75 °С
- Материал разъема: латунь марки ЛБ3
- Покрытие разъема: электролитическое лужение
- Максимальное напряжение: 400 В
- Особенности конструкции:
  - соединение штекерных разъемов «мама-папа» образует полностью изолированный контур
  - специальный замковый механизм обеспечивает необходимую механическую прочность соединения «мама-папа»
  - поперечные засечки на внутренней поверхности трубной части разъемов увеличивают механическую прочность соединения с жилой
- Благодаря пулевидной форме клеммы «папа», монтаж с ответной штекерной клеммой «мама» не требует точного взаимного позиционирования клемм и занимает минимальное время
- Комплементарны ответным разъемам РШИ-М
- Опрессовка проводника поверх изолирующей манжеты

Типоразмер	Цвет манжеты	Сечение (мм <sup>2</sup> )	Ток (А)	Размеры (мм)				Упаковка (шт.)	Инструмент для монтажа
				D	L	P	d <sub>1</sub>		
РШИ-П 1.5-4	●	0.5-1.5	10	4.0	21.5	10.2	1.7	100/500	СТА-01, СТВ-01, СТК-01 наборы: СТФ, СТВ
РШИ-П 2.5-4	●	1.5-2.5	15	4.0	21.0	10.6	2.3	100/500	