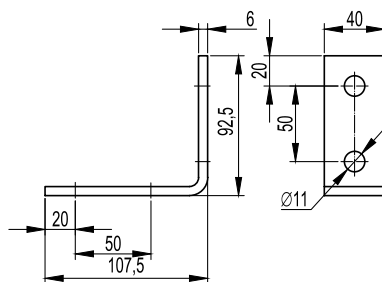


**Уголок крепежный ВМС-10, двойной**

**Применение:**

- создание сложных конструкций на основе С-образных профилей.

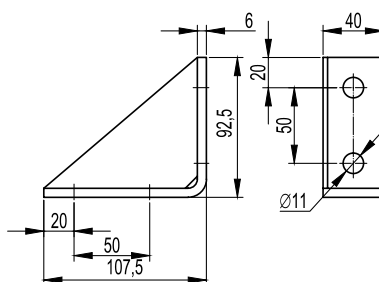
**Характеристики:**

- толщина стали – 6 мм.

**Примечание:**

- применяется с профилями: ВРL-21, ВРL-41, ВРV-21, ВРV-41, ВРМ-21, ВРМ-41, ВРD-21, ВРD-41.

Вес, кг	Старый код	Код, исп. 1	Код, исп. 2
0,33	34014HDZ	ВМС1021	ВМС1021HDZ

**Уголок двойной усиленный ВМС-10, левый**

**Применение:**

- создание сложных конструкций на основе С-образных профилей.

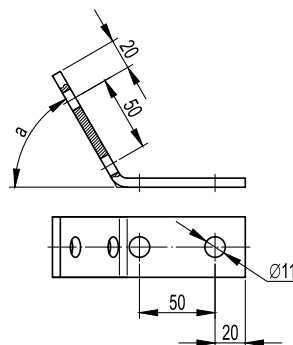
**Характеристики:**

- толщина стали – 6 мм.

**Примечание:**

- применяется с профилями: ВРL-21, ВРL-41, ВРV-21, ВРV-41, ВРМ-21, ВРМ-41, ВРD-21, ВРD-41.

Вес, кг	Старый код	Код, исп. 1	Код, исп. 2
0,42	34015HDZ	ВМС1022	ВМС1022HDZ

**Уголок крепежный ВМС-10, двойной**

**Применение:**

- создание сложных конструкций на основе С-образных профилей.

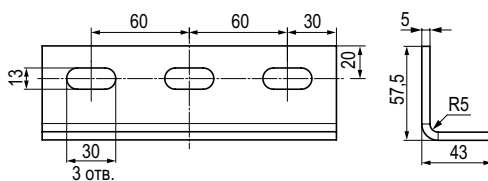
**Характеристики:**

- толщина стали – 6 мм.

**Примечание:**

- применяется с профилями: ВРL-21, ВРL-41, ВРV-21, ВРV-41, ВРМ-21, ВРМ-41, ВРD-21, ВРD-41.

Вес, кг	Угол $\alpha$ , °	Код, исп. 1	Код, исп. 2
0,33	30	ВМС1023	ВМС1023HDZ
0,33	45	ВМС1024	ВМС1024HDZ
0,33	60	ВМС1026	ВМС1026HDZ

**Уголок крепежный ВМС-10, 180 мм**

**Применение:**

- создание сложных конструкций на основе С-образных профилей.

**Характеристики:**

- толщина стали – 5 мм.

**Примечание:**

- применяется с профилями: ВРL-21, ВРL-41, ВРV-21, ВРV-41, ВРМ-21, ВРМ-41, ВРD-21, ВРD-41.

Вес, кг	Код, исп. 1	Код, исп. 2
0,46	ВМС1031	ВМС1031HDZ