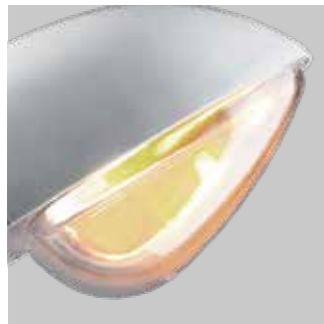




<b>230 В ± 10%</b> Напряжение	<b>50 Гц</b> Номинальная частота	<b>не менее 0,85</b> Коэффициент мощности
<b>I</b> Класс защиты от поражения эл. током	<b>УХЛ1</b> Климатическое исполнение	<b>4,0 мм<sup>2</sup></b> Максимальное сечение кабеля
 Виброустойчивый	 Соответствует требованиям ТР ТС 004/2011, ТР ТС 020/2011	



Ударопрочное защитное стекло: светостабилизированный поликарбонат, сохраняет коэффициент пропускания с течением времени.



Корпус-крышка: термостойкая ударопрочная пластмасса.



Основание: алюминиевое с порошковым покрытием, устойчивое к агрессивной среде.



Отражатель: алюминиевый анодированный, с высоким коэффициентом отражения.



Таблица модификаций								
Наименование	Глобальный код	Тип источника света	Номинальная мощность, Вт	Патрон	КПД, % (не менее)	КСС	Степень защиты оптического отсека / ПРА	Масса
ЖКУ20-70-001 Орион	00138	ДНаТ	70	E27	72	широкая боковая	IP65/IP44	6,1
ЖКУ20-100-001 Орион	00129	ДНаТ	100	E40	72	широкая боковая	IP65/IP44	6,9
ЖКУ20-150-001 Орион	00131	ДНаТ	150	E40	72	широкая боковая	IP65/IP44	7,1
ЖКУ20-250-001 Орион	00135	ДНаТ	250	E40	72	широкая боковая	IP65/IP44	8,6
ГКУ20-70-001 Орион	01644	ДРИ	70	E27	70	широкая боковая	IP65/IP44	6,1
ГКУ20-100-001 Орион	01639	ДРИ	100	E27	70	широкая боковая	IP65/IP44	6,9
ГКУ20-150-001 Орион	01641	ДРИ	150	E27	70	широкая боковая	IP65/IP44	7,1
ГКУ20-250-001 Орион	01643	ДРИ	250	E40	70	широкая боковая	IP65/IP44	8,6
ГКУ20-250-001 Орион	00047	ДРИ	250	E40	80	широкая боковая	IP65/IP44	8,6

## Светильники с ЭПРА\*

Наименование	Глобальный код	Тип источника света	Номинальная мощность, Вт	КСС	Управление
ЖКУ20-70-1031 Орион	11039	ДНаТ	70	широкая боковая	Без управления
ЖКУ20-70-У.1031 Орион	11237	ДНаТ	70	широкая боковая	С управлением
ЖКУ20-100-1031 Орион	11234	ДНаТ	100	широкая боковая	Без управления
ЖКУ20-100-У.1031 Орион	11238	ДНаТ	100	широкая боковая	С управлением
ЖКУ20-150-1031 Орион	11235	ДНаТ	150	широкая боковая	Без управления
ЖКУ20-150-У.1031 Орион	11239	ДНаТ	150	широкая боковая	С управлением
ЖКУ20-250-1031 Орион	11236	ДНаТ	250	широкая боковая	Без управления
ЖКУ20-250-У.1031 Орион	11240	ДНаТ	250	широкая боковая	С управлением

\* узнать подробнее - стр. 12

## Светильники с автоматическим снижением мощности (ПРА 40%)\*

Наименование	Глобальный код	Тип источника света	КСС	Номинальная мощность, Вт	Пониженная мощность, Вт	Световой поток в режиме пониженной мощности
ЖКУ20-70-071 Орион	05899	ДНаТ	широкая боковая	70	42	60% от номинального
ЖКУ20-100-071 Орион	05900	ДНаТ	широкая боковая	100	60	60% от номинального
ЖКУ20-150-071 Орион	05901	ДНаТ	широкая боковая	150	70	60% от номинального
ЖКУ20-250-071 Орион	05902	ДНаТ	широкая боковая	200	150	60% от номинального

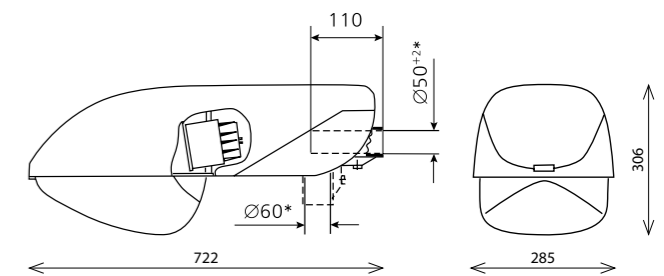
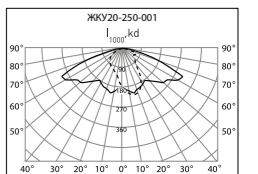
\* узнать подробнее - стр. 10

## Модификации:

- 001 – с ЭМПРА, широкая боковая КСС.
- Цвет светильника по умолчанию: светло-серый.

## Конструкция и обслуживание:

- Светильник рекомендуется устанавливать на Г-образных кронштейнах диаметром 48 мм или на торшерную опору или кронштейн диаметром 50 или 60 мм.
- Светильник имеет возможность регулировки угла наклона в пределах 15°. Для установки необходимого угла наклона частично вывернуть четыре болта, крепящих узел крепления к основанию светильника, и переместить светильник относительно основания на нужный угол, после затянуть болты.
- Оптический отсек - доступ сверху. Поворотом пружинной скобы освободить пластмассовый стакан с патроном и лампой. Вынуть стакан из оптического отсека и заменить лампу.
- Отсек ПРА - доступ сверху. Открыть два замка в торцевой части. Корпус вместе с оптическим отсеком примет вертикальное положение. Это обеспечит доступ к ПРА и клеммной колодке.



\* указывать при заказе.



г. Москва, Кремлевская набережная



г. Москва, ул. Фестивальная



г. Казань, трасса Р-239