

ОБОРУДОВАНИЕ СВЕТОВОЕ: ГИРЛЯНДА ЭЛЕКТРИЧЕСКАЯ, Т.М. "FERON" СЕРИИ: CL

МОДЕЛИ: CL18, CL19, CL20, CL21, CL22, CL23

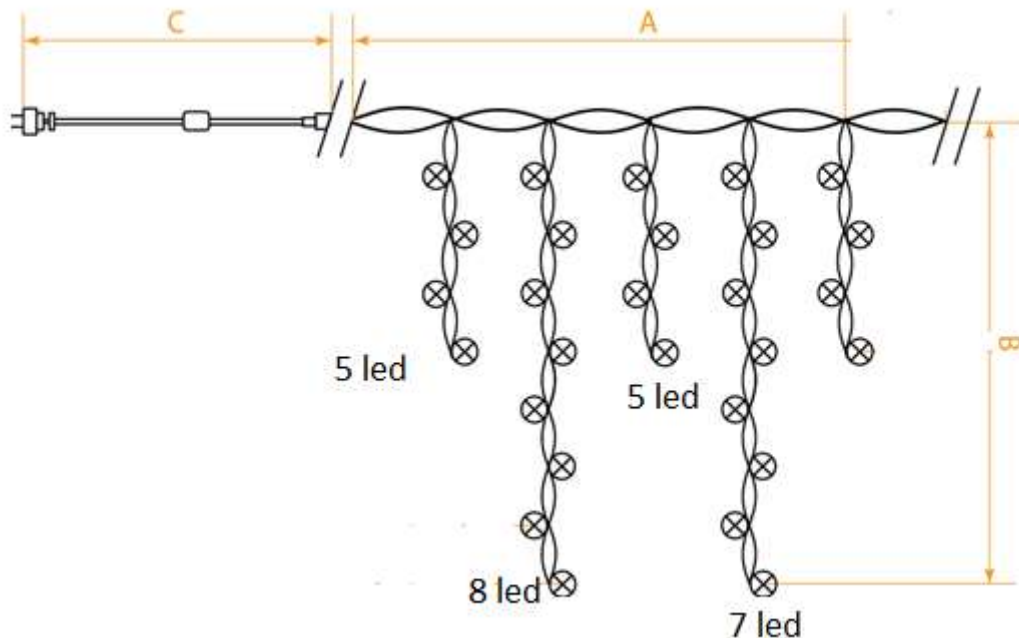
Инструкция по эксплуатации и технический паспорт

1. Описание и назначение изделия

- 1.1 Изделие является световой электрической гирляндой со светодиодными источниками света. Гирлянда предназначена для применения внутри помещений и в помещениях с повышенным содержанием пыли и влаги, либо снаружи помещений под навесом. Гирлянда подходит для декоративной подсветки стен, окон, дверей и пр.
- 1.2 Гирлянда оснащена подвесами для удобного монтажа.
- 1.3 Гирлянда предназначена для работы от сети переменного тока с номинальным сетевым напряжением 230В/50Гц.
- 1.4 Гирлянды имеют возможность подключения до пяти гирлянд последовательно.

2. Технические характеристики

Модель	CL18	CL19	CL20	CL21	CL22	CL23	CL24
Номинальное напряжение гирлянды	230В/50Гц						
Мощность не более	8Вт	10Вт	12Вт	16Вт	10Вт	12Вт	24Вт
Количество светодиодов (на одной гирлянде)	160шт.	204шт.	240шт.	320шт.	200шт.	240шт.	480шт.
Длина гирлянды	1,5м	2м	2м	3м	4,5м	5,3м	3м
Длина подвеса	1,5м	1,5м	2м	2м	См. схему		3м
Длина шнура питания	3м						
Расстояние между светодиодами	10см	9см	10см				
Цвет свечения (см. на упаковке)	3000±200К (теплый белый)/4500±500К (белый)/мультицвет (плавная смена цветов), синий, зеленый, теплый свет со строб эффектом, белый со строб эффектом, желтый						
Возможность подключения в линию	есть						
Максимальное количество гирлянд при последовательном подключении	5						3
Количество подвесов на одной гирлянде	10	12	12	16	32	38	16
Расстояние между подвесами	16,5см	17см	16,5см	18,75см	14см	14см	18,75см
Рабочая температура	-45°...+50°С						
Степень защиты	IP44						
Климатическое исполнение	У2						
Класс защиты	II						
Материал провода	медь						
Материал оболочки гирлянды	PVC						
Цвет оболочки кабеля	Белый (прозрачный)						



	A	B	C
CL22	4,5м	0,8м	3м
CL23	5,3м	0,8м	3м

3. Комплектность

- 3.1 Электрическая гирлянда с вилкой для подключения к сети.
- 3.2 Инструкция.
- 3.3 Упаковка.

4. Меры безопасности

- 4.1 Световая гирлянда работает от сети переменного тока с номинальным напряжением 230В/50Гц, которое является опасным. К работе по монтажу и подключению электрической гирлянды допускаются лица, имеющие группу по электробезопасности не ниже III. При необходимости обратитесь к квалифицированному электрику.
- 4.2 Не подсоединять гирлянду к источнику напряжения, если она находится в упаковке.
- 4.3 Предупреждение: запрещено использовать электрическую гирлянду без установленной заглушки на свободном соединителе гирлянды.**
- 4.4 Запрещена эксплуатация гирлянды с поврежденным шнуром питания или поврежденной изоляцией кабеля.
- 4.5 Запрещено резать гирлянду.
- 4.6 Запрещено подвешивать на гирлянду механическую нагрузку или создавать другое механическое напряжение.
- 4.7 Радиоактивные и ядовитые вещества в состав изделия не входят.

5. Подключение

- 5.1 Достаньте гирлянду из упаковки, проверьте внешний вид и комплектность поставки товара. Проверьте целостность изоляции светового шнура и шнура питания.
- 5.2 Смонтируйте гирлянду на место эксплуатации. При монтаже убедитесь, что шнур гирлянды не подвергается повышенным механическим нагрузкам.
- 5.3 Подключите гирлянду к сети 230В.
- 5.4 Включите электропитание. При помощи кнопки контроллера, установите нужный режим работы.

6. Эксплуатация

- 6.1 Электрическая гирлянда не требует специального технического обслуживания.
- 6.2 Эксплуатацию проводить в соответствии с действующим ПУЭ раздел «электрическое освещение» и главой 2.12 ПТЭЭП и ППБ 01-03.
- 6.3 Все работы по обслуживанию электрической гирлянды должны проводиться при выключенном электропитании, персоналом, имеющим необходимые допуски для такого вида работ.

7. Возможные неисправности и меры их устранения

признаки неисправности	Вероятная причина	Метод устранения
При включении питания гирлянда не работает	Отсутствует напряжение в питающей сети	Проверьте наличие напряжения питающей сети и, при необходимости, устраните неисправность
	Плохой контакт или поврежден питающий кабель	Проверьте контакты в схеме подключения и целостность питающего кабеля. При необходимости устраните неисправность

Если вышеперечисленные действия не помогли, обратитесь в место продажи прибора.

8. Хранение

Товар хранится в картонных коробках в ящиках или на стеллажах в сухих отапливаемых помещениях.

9. Транспортировка

Товар в упаковке пригоден для транспортировки автомобильным, железнодорожным, морским или авиационным транспортом.

10. Утилизация

Электрические гирлянды не содержат в своем составе дорогостоящих или токсичных материалов и комплектующих деталей, требующих специальной утилизации. По истечении срока службы товар утилизируется по правилам утилизации бытовых отходов.

11. Сертификация

Продукция сертифицирована на соответствие требованиям ТР ТС 004/2011 «О безопасности низковольтного оборудования», ТР ТС 020/2011 «Электромагнитная совместимость технических средств», ТР ЕАЭС 037/2016 «Об ограничении применения опасных веществ в изделиях электротехники и радиоэлектроники». Продукция изготовлена в соответствии с Директивами 2014/35/EU «Низковольтное оборудование», 2014/30/EU «Электромагнитная совместимость».

12. Информация об изготовителе и дата производства.

Сделано в Китае. Изготовитель: Ningbo Yusing Electronics Co., LTD, Civil Industrial Zone, Pugen Vilage, Qiu'ai, Ningbo, China/OOO "Нингбо Юсинг Электроникс Компания", зона Цивил Индастриал, населенный пункт Пуген, Цюай, г. Нингбо, Китай. Официальный представитель в РФ: ООО «ФЕРОН» 129110, г. Москва, ул. Гиляровского, д.65, стр. 1, этаж 5, помещение XVI, комната 41, телефон +7 (499) 394-10-52, www.feron.ru. Импортер: ООО «СИЛА СВЕТА» Россия, 117405, г. Москва, ул. Дорожная, д. 48, тел. +7(499)394-69-26

Дата изготовления нанесена на оболочке товара в формате ММ.ГГГГ, где ММ – месяц изготовления, ГГГГ – год изготовления.

13. Гарантийные обязательства

- Гарантия на товар составляет 1 год (12 месяцев) с момента продажи.
- Замене подлежит продукция, не имеющая видимых механических повреждений.
- Гарантийные обязательства выполняются продавцом при предъявлении правильно заполненного гарантийного талона (с указанием даты продажи, наименования изделия, даты окончания гарантии, подписи продавца, печати) и кассового чека продавца. В случае отсутствия документов, удостоверяющих дату покупки, гарантийный срок отсчитывается от даты производства товара, нанесенной на корпус товара.
- Гарантия соблюдается при выполнении требуемых условий эксплуатации, транспортировки и хранения, указанных в данной инструкции.
- Гарантия не распространяется в случаях использования на производстве, в целях извлечения прибыли, а также в других целях, не соответствующих прямому применению продукции.
- Срок службы изделия 2 года.

