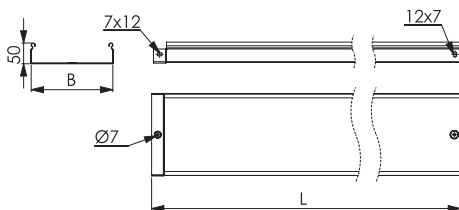
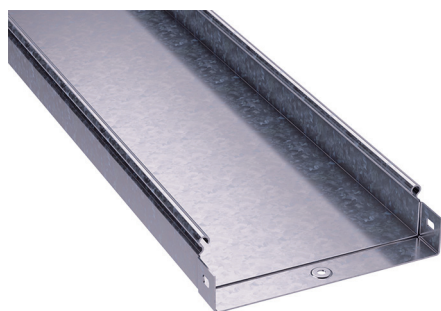


Неперфорированные лотки высотой 50 мм с толщиной стали 1,2 мм



Назначение

- построение кабельных трасс для прокладки проводов и кабелей.

Характеристики

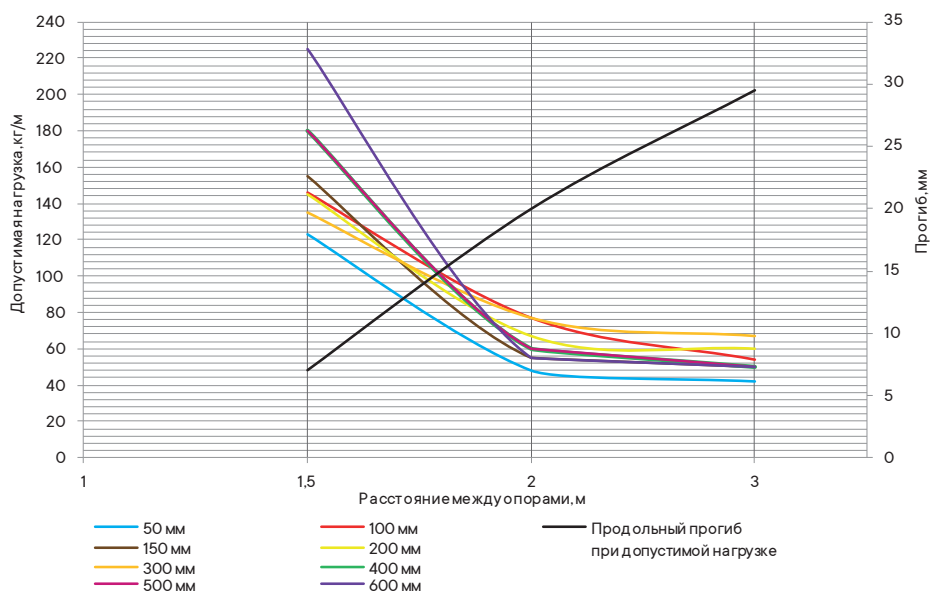
- исп. 1 – сталь, оцинкованная по методу Сендимира;
- исп. 2 – горячее цинкование погружением после изготовления;
- исп. 4 – цинк-ламельное покрытие;
- степень защиты до IP44 при использовании уплотнительной шайбы, а также комплекта SIP, в состав которого входят специальные резинопластиковые уплотнители и защитные металлические пластины (см. стр. 18.147–18.148).

Длина L, мм	Ширина В, мм	Вес*, кг/м	Код, исп. 1**	Код, исп. 2**	Код, исп. 4**
3000	50	1,44	3502012	3502012HDZ	3502012ZL
	100	2,10	3502212	3502212HDZ	3502212ZL
	150	2,64	3502312	3502312HDZ	3502312ZL
	200	3,12	3502412	3502412HDZ	3502412ZL
	300	4,08	3502512	3502512HDZ	3502512ZL
	400	5,00	3502612	3502612HDZ	3502612ZL
	500	5,96	3502712	3502712HDZ	3502712ZL
4000	600	6,8	3502812	3502812HDZ	3502812ZL
	50	1,44	SNN40505	SNN40505HDZ	SNN40505ZL
	100	2,10	SNN40510	SNN40510HDZ	SNN40510ZL
	150	2,64	SNN40515	SNN40515HDZ	SNN40515ZL
	200	3,12	SNN40520	SNN40520HDZ	SNN40520ZL
	300	4,08	SNN40530	SNN40530HDZ	SNN40530ZL
	400	5,00	SNN40540	SNN40540HDZ	SNN40540ZL
6000	500	5,96	SNN40550	SNN40550HDZ	SNN40550ZL
	600	6,8	SNN40560	SNN40560HDZ	SNN40560ZL
	50	1,44	SNN60505	SNN60505HDZ	SNN60505ZL
	100	2,10	SNN60510	SNN60510HDZ	SNN60510ZL
	150	2,64	SNN60515	SNN60515HDZ	SNN60515ZL
	200	3,12	SNN60520	SNN60520HDZ	SNN60520ZL
	300	4,08	SNN60530	SNN60530HDZ	SNN60530ZL
6000	400	5,00	SNN60540	SNN60540HDZ	SNN60540ZL
	500	5,96	SNN60550	SNN60550HDZ	SNN60550ZL
	600	6,8	SNN60560	SNN60560HDZ	SNN60560ZL

* Значения в столбце соответствуют Исполнению 1

** Под заказ возможно производство лотков длиной 3500, 4500, 5000, 5500 мм

Графики нагрузок



Условия испытаний лотков

на безопасную рабочую нагрузку

- для исполнений 1, 2 и 4;
- испытания по ГОСТ Р 52868 п. 10.3.3;
- расстояние от места стыка прямых секций в конце пролета до опоры составляет 1/4–1/5 от длины пролета, схемы испытаний согласно ТУ 3449–013–47022248–2004;
- продольный прогиб – не более 1/100 от длины пролета;
- поперечный прогиб – не более 1/20 от ширины лотка;
- коэффициент запаса – не менее 1,7 от заявленной нагрузки;
- нагрузочные характеристики на пролете в 3 метра распространяются только на лотки 3-метровой длины.