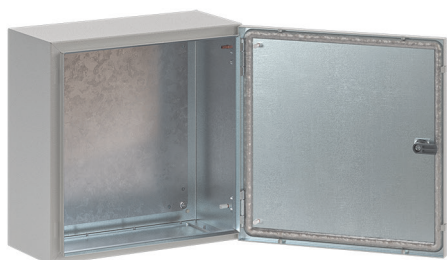


## Корпуса навесные СЕ ЭМС



**Назначение:**

- построение систем для автоматизации технологических процессов.

**Материал:**

- каркас и дверь – оцинкованная сталь 1,5 мм, порошковое покрытие RAL 7035
- монтажная плата – оцинкованная сталь 2 мм;
- уплотнитель – металлизированный полиуретан.

**Отличительные особенности:**

- функция экранирования от электромагнитного излучения;
- окрашенные элементы выполнены из оцинкованного металла;
- степень защиты – IP55;
- металлизированный уплотнитель;
- степень ударопрочности – IK10;
- в двери установлен замок под ключ с двойной бородкой 3 мм;
- быстросъемный фланец для ввода кабеля в комплекте с уплотнителем.

**Комплект поставки:**

- корпус, монтажная плата, дверь, замок, фланец для ввода кабеля, монтажные аксессуары.

Размеры корпуса, мм			Код
высота	ширина	глубина	
400	400	200	R5CEMC0442
600	400	200	R5CEMC0642
600	600	250	R5CEMC0669